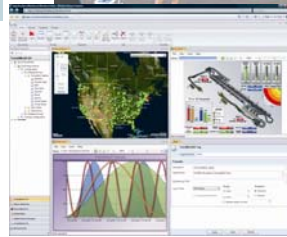


SPS-IPC Drives/Halle 9

21 m² Eckstand

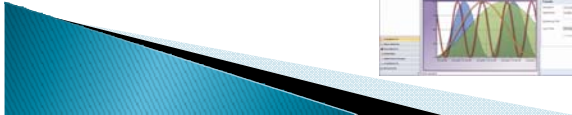
Aufgabe: SCADA Software
PC Arbeitstische, Systemwand
mit eingelassenen IPC;

Messesystem: Syma-System



24.09.2009

1



SPS-IPC Drives/Halle 9

21 m² Eckstand

Aufgabe: SCADA Software
PC Arbeitstische, Systemwand
mit eingelassenen IPC;

Messesystem: Syma-System



24.09.2009

2



ICE, München (International Converting Fair)

28 m² Eckstand

Aufgabe: Wickelmaschinen, kein Produkt oder Maschine ausstellbar..

Messesystem: Syma System



3

SPS-IPC Drives/Halle 4

Reihenstand: 50m²

Aufgabe:
Automatisierungsdienstleistungen
Darstellung einer Unternehmens-
gruppe; keine Produkte,

Messesystem: Octanorm



24.09.2009

4